

Wilfried Erbarth

Wohnungs- und Gewerbebau GmbH Döbeln

Bauplanung - Bauleitung - Beratung - Immobilien - Vermietungen - Hausverwaltung

- WGB GmbH, Zwingerstr. 30, 4720 Döbeln, -

Interessent
2-Raum Wohnung
Siedlungsstr. 4
04720 Mochau



- -
Sehr geehrter Interessent!

Wohnung: In der Gemeinde Mochau bieten wir in einem 1997 neu erbauten Mehrfamilienhaus eine 2-Raum Etagenwohnung an. Die Wohnung hat eine Wohnfläche von 58m².

Vom Flur aus kommend gelangt man in die 2 Wohnräume und in das innen liegende Bad mit Badewanne. Vom Wohnzimmer aus kann man die Terrasse betreten. Die großen Terrassenfenster machen den Raum hell und Licht durchflutet.

Das Bad und die Küchenzeile, die sich im Wohnzimmer befindet, sind gefliest. Im Flur, Wohn- und Schlafzimmer ist Teppichboden verlegt.

Zur Wohnung gehört ein PKW-Stellplatz.

Lage: Die Gemeinde Mochau liegt ca. 5 km nordöstlich der Stadt Döbeln und 20 km westlich von Meißen im höchsten Teil der Lommatzscher Pflege. Das Zentrum von Döbeln ist in 10 Minuten zu erreichen.

Miete: siehe Angebot

Nebenkosten: ca. 2 EUR / m²

- Angebot freibleibend -

Wohnimmobilie oder auch Anlage-/Renditeobjekt

Darüber hinaus besteht die Möglichkeit, die Wohnung zu kaufen. Sprechen Sie mit uns! Die Details und die Kosten klären wir zusammen mit Ihnen.

Gern sind wir bei Fragen zur Finanzierung behilflich.

Anhang:

Bilder der Wohnanlage und der Wohnung, Grundriss

Wilfried Erbarth

Wohnungs- und Gewerbebau GmbH Döbeln

Bauplanung - Bauleitung - Beratung - Immobilien - Vermietungen - Hausverwaltung



Mochau, Siedlungsstr. 4 – 6 (Wohnanlage)



Mochau, Siedlungsstr. 4 – 6 (Wohnanlage)



Mochau, Siedlungsstr. 6 (Hauseingang)



Mochau, Siedlungsstr. 6 (Rückseite)



Wohnungseingang → Flur



Bad mit Badewanne

Internet: www.wilfried-erbarth.de
E-Mail: wilfried.erbarth@t-online.de
Tel. 03431 / 570 880
Fax 03431 / 701 964

Bankverbindung
Kreissparkasse Döbeln
Konto 31 000 315
BLZ 860 554 62

Steuernummer 236/122/00246
Registriert bei der Kammer für Handelsrecht
beim Amtsgericht Chemnitz: HRB 101705
Geschäftsführer: Wilfried Erbarth

Wilfried Erbarth

Wohnungs- und Gewerbebau GmbH Döbeln

Bauplanung - Bauleitung - Beratung - Immobilien - Vermietungen - Hausverwaltung



Eingang Wohnzimmer



Wohnzimmer



Wohnzimmer mit angrenzender Terrasse



Küchenzeile



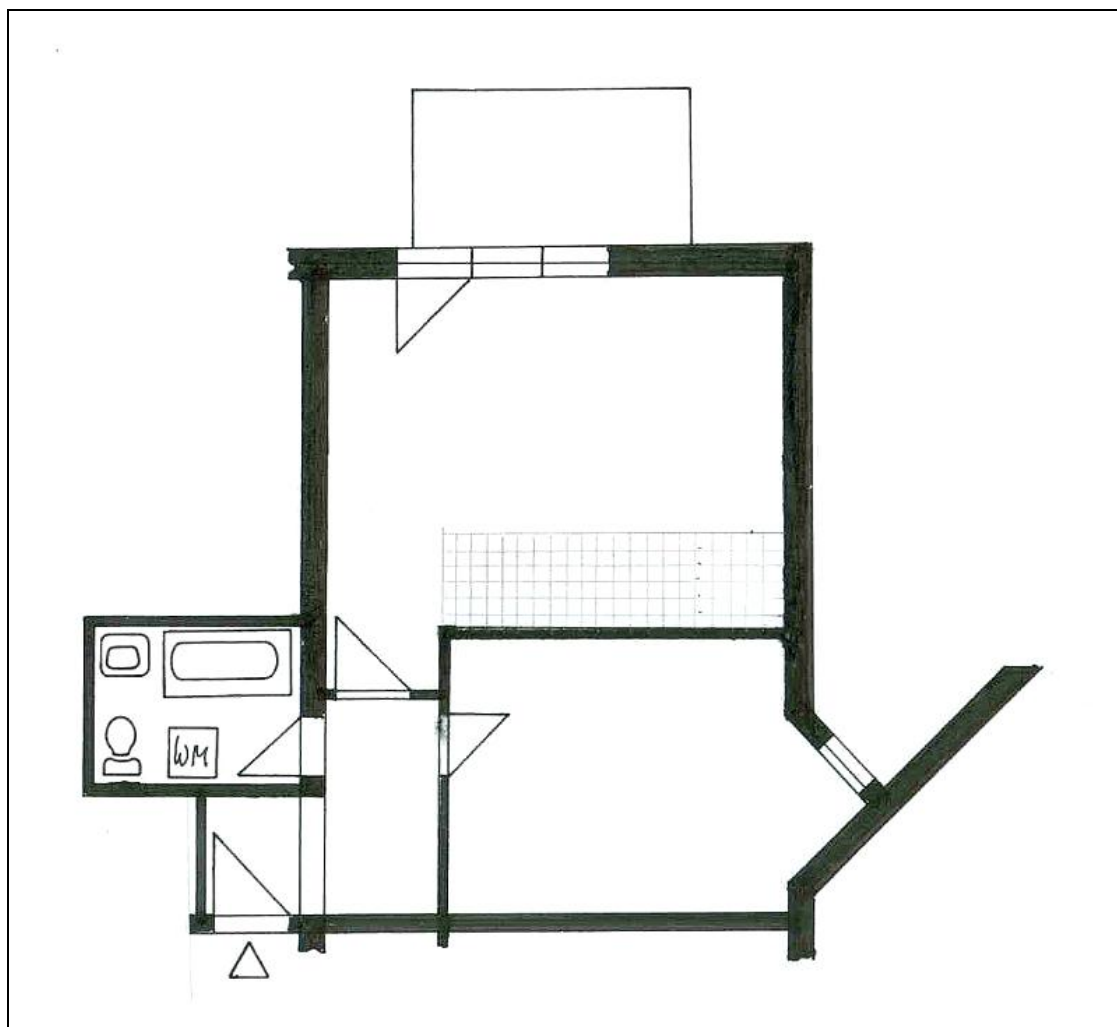
Schlafzimmer

Grundriss der Wohnung: siehe nächste Seite

Wilfried Erbarth

Wohnungs- und Gewerbebau GmbH Döbeln

Bauplanung - Bauleitung - Beratung - Immobilien - Vermietungen - Hausverwaltung



Grundriss der Wohnung